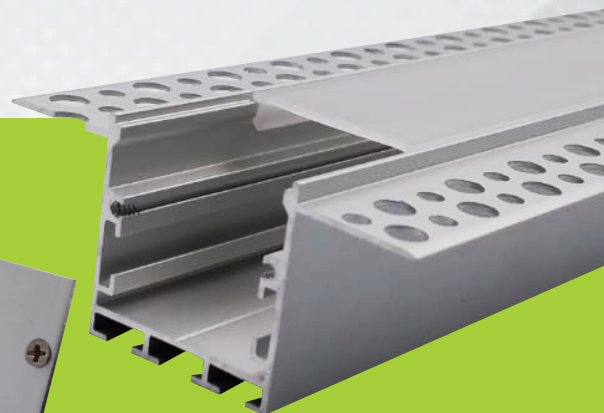


LEDs for less.

# CANALETA CA-3033-Y



( TAPA FINAL )



( TAPA INICIAL )



## FICHA TECNICA



### DESCRIPCION DEL PRODUCTO

PERFIL DE ALUMINIO PARA EMPOTRAR, MATERIAL DE ALUMINIO CON POLICARBONATO BLANCO TIPO BAÑADOR PARA TIRA DE HASTA 34 mm DE ANCHO, ENYESABLE PARA PLAFÓN



### APLICACIONES

- AREAS DE OFICINA
- ESCALERAS
- PASILLOS
- ESTANCIAS
- BARES
- AREAS DE ESTUDIO



### COLOR DE MATERIAL

COLOR GRIS ALUMINIO



### TIPO DE MATERIAL

ALUMINIO Y POLICARBONATO



### TIRAS LED COMPATIBLES

7W, 9W, 14W, 22W, 30W 12W y(TB-COB-9W-20-30)



### MEDIDAS

HASTA 2.02 m DE LARGO



### GRADO DE PROTECCION

IP 20



### CERTIFICACION

CE



### GARANTIA

1 AÑO

### INFORMACION DE COMPATIBILIDAD CON TIRAS



#### TONO DE LUZ

2700°K, 3000°K, 4100°K, 6000°K SEGÚN TIRA SELECCIONADA



#### VOLTAJE ENTRADA

127 Vca ó 12Vcd SEGÚN TIRA SELECCIONADA



#### TEMPERATURA DE OPERACION

-20°C a +50°C



#### POTENCIA / METRO

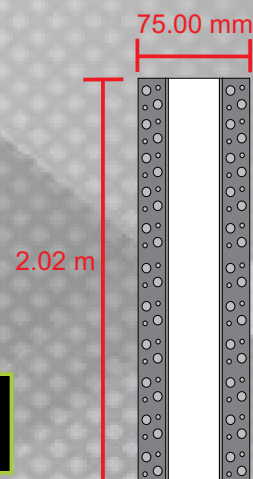
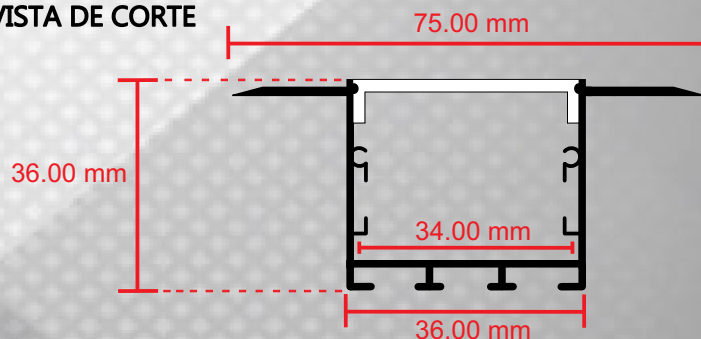
DEPENDE DE TIRA A INSTALAR



#### ATENUABLE

DEPENDE DE TIRA Y DRIVER A INSTALAR

### VISTA DE CORTE



INCLUYE LOS SIGUIENTES ACCESORIOS: 1 PZA. TAPA INICIAL, 1 PZA. TAPA FINAL, DISPONIBLE EN CORTES 50cms, 1mts, 1.50mts , PREGUNTAR POR CORTES Y MEDIDAS DISPONIBLES