


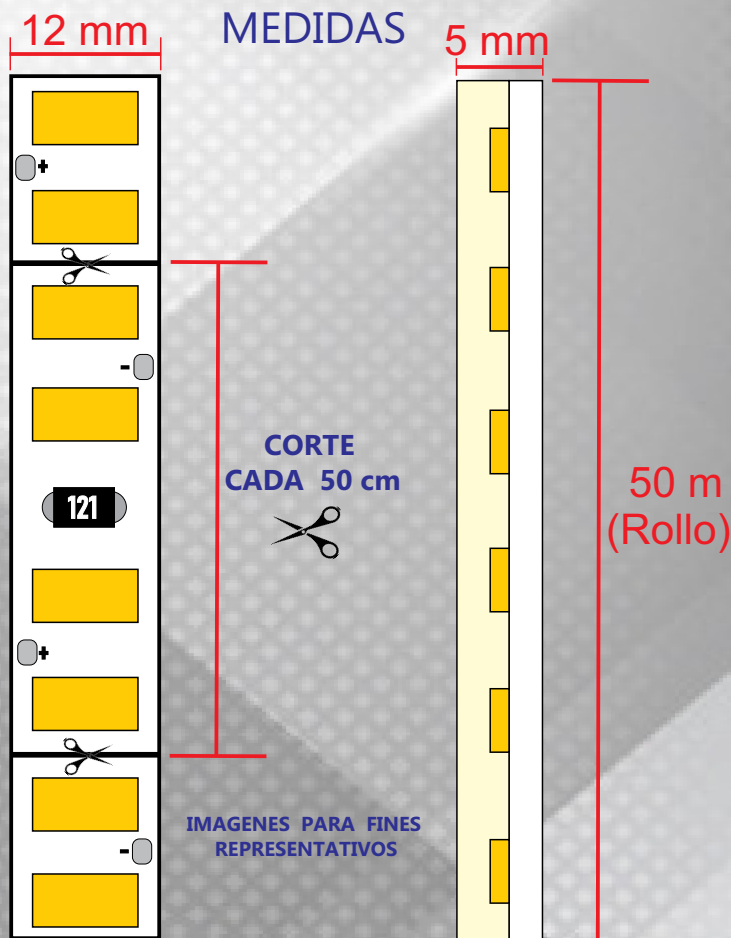




FICHA TECNICA

| | | |
|--|--|----------------------------------|
|  | DESCRIPCION DEL PRODUCTO | |
| | ROLLO DE MANGUERA LED DE 12W/m CON 120 LEDS POR METRO TIPO SMD2835 | |
|  | APLICACIONES | |
| | <ul style="list-style-type: none"> • OFICINAS • RECEPCIONES • CASA HABITACION | |
|  | VOLTAJE | 127Vca +/- 10% |
|  | POTENCIA | 12W/m |
|  | CORTE | CADA 50 cms |
|  | VIDA UTIL | 25,000 h |
|  | GRADO DE PROTECCION | IP 65 |
|  | CERTIFICACION | CE RoHS |
|  | GARANTIA | 1 AÑO |
|  | ATENUABLE | SI (con atenuador tipo TRIAC) |
|  | FLUJO LUMINOSO | 1,200 lm/m |
|  | ANGULO DE APERTURA | 120° GRADOS |

| | | |
|---|---------------------------------|---------------------------------|
|  | RECOMENDACIONES | USO <10 h EN PROMEDIO DIARIO |
|  | TEMPERATURA DE OPERACION | -20°C a +50°C |
|  | TONO DE LUZ | BLANCO CALIDO (3000°K) |



NOTA: Cada tramo desde 50 cm hasta 50 metros, requiere un adaptador AMA-50M (Incluye 1 adaptador por rollo)

IMPORTANTE: Para alcanzar el grado Ip65, favor de colocar silicón y encintar en el inicio y en el final de cada tramo para asegurar sello. No es sumergible.



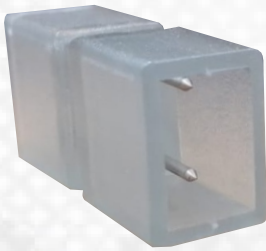
ACCESORIOS REQUERIDOS Y COMPATIBLES PARA LA MANGUERA MA-28x120-12W-30



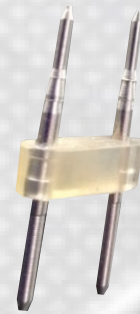
MA-28x120-12W-30



TAPON-MA-C



CMA



GRAPA-MA



CMA-12W-CABLE-C



GRAPA-MA



AMA-50M