

TA-28x140-8W-41



FICHA TECNICA



DESCRIPCION DEL PRODUCTO

ROLLO DE TIRA LED PARA INTERIOR, DE 8W/m CON 140 PIEZAS DE SMD 2835 POR METRO CON CUBIERTA DE SILICON, IDEALES PARA APLICACIONES INTENSIVAS 24/7



APLICACIONES

- CANALETAS FLEXIBLES
- REPISAS
- CLOSETS, VESTIDORES
- MUEBLES DE COCINA
- VITRINAS
- ESPEJOS



VOLTAJE

120Vca +/- 15%



POTENCIA

8W/m



CORTE

CADA 50 cm



MEDIDAS

5 m



GRADO DE PROTECCION

IP 65



CERTIFICACION



GARANTIA

1 AÑO



ATENUABLE

SI
(con atenuador tipo TRIAC)



FLUJO LUMINOSO

744 lm/m (3,720 lm/rollo)



EFICIENCIA

93 lm/W



TEMPERATURA DE OPERACION

-20°C a +45°C



TONO DE LUZ

BLANCO NEUTRO (4100°K)



INDICE DE REPRODUCCION CROMATICA (CRI)

CRI>80



LONGITUD IDEAL EN SERIE

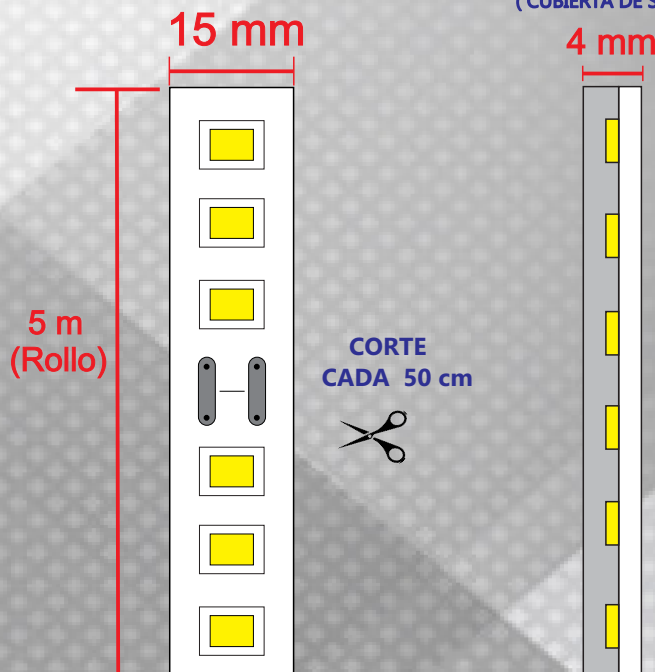
<30m



LONGITUD MAXIMA EN SERIE

40m

VISTA DE PERFIL (CUBIERTA DE SILICON)



TIRA COMPATIBLE CON NUESTRAS CANALETAS DE EMPOTRAR Y SOBREPONER. PREGUNTE POR LAS DISTINTAS OPCIONES.



ACCESORIOS REQUERIDOS Y COMPATIBLES PARA LA TIRA TA-28x140-8W-41



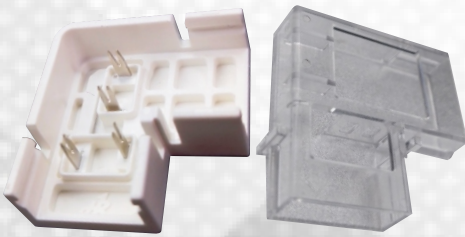
GRAPA_TIRA_8y14W



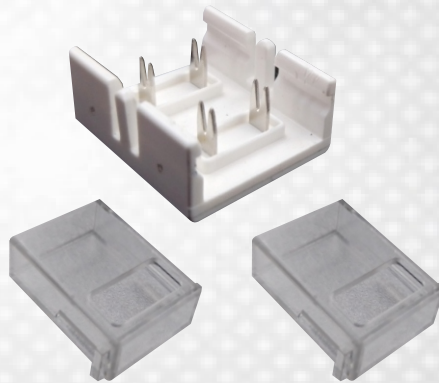
TAPON-T-8W



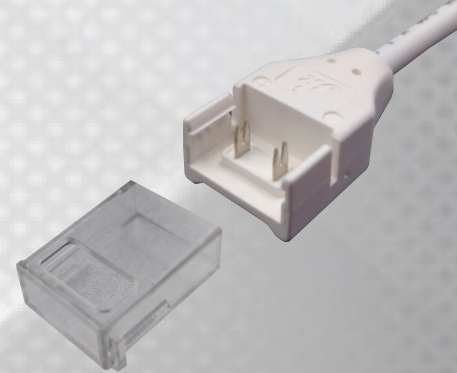
CONECTOR_F_2



CONEC-90-TA8-14W



CONEC-TT-TA8,14W



CONEC-TC-TA8,14W



CONECTOR-L

IMAGEN DETALLADA
DE CONECTORES



CONECTOR