

TA-28x60-9W+41



IMAGEN DETALLADA DE CONECTORES



FICHA TECNICA



DESCRIPCION DEL PRODUCTO

ROLLO DE TIRA LED PARA INTERIOR, DE 9W/m CON 60 PIEZAS DE SMD 2835 POR METRO CON CUBIERTA DE SILICON



APLICACIONES

- CANALETAS FLEXIBLES
- MUEBLES DE COCINA
- REPISAS
- VITRINAS
- CLOSETS, VESTIDORES
- ESPEJOS



VOLTAJE

120Vca +/- 15%



POTENCIA

9W/m



CORTE

CADA 50 cm



MEDIDAS

5 m



GRADO DE PROTECCION

IP 65



CERTIFICACION



GARANTIA

1 AÑO



ATENUABLE

SI
(con atenuador tipo TRIAC)



FLUJO LUMINOSO

837 lm/m (4,185 lm/rollo)



EFICIENCIA

93 lm/W



TEMPERATURA DE OPERACION

-20°C a +45°C



TONO DE LUZ

BLANCO NEUTRO (4100°K)



INDICE DE REPRODUCCION CROMATICA (CRI)

CRI>90



LONGITUD IDEAL EN SERIE

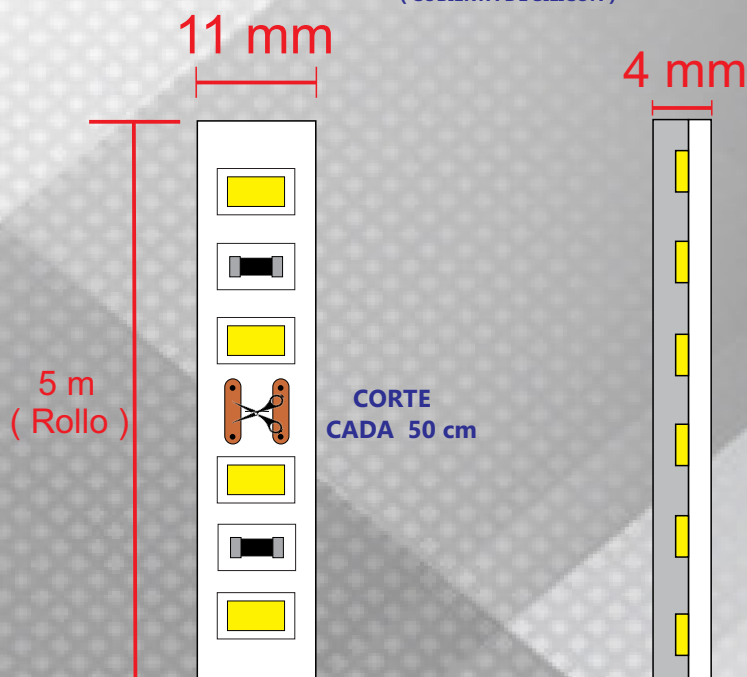
<30m



LONGITUD MAXIMA EN SERIE

40m

VISTA DE PERFIL (CUBIERTA DE SILICON)



TIRA COMPATIBLE CON NUESTRAS CANALETAS DE SOBREPONE Y SUSPENDER, PREGUNTE POR LAS DISTINTAS OPCIONES.



ACCESORIOS REQUERIDOS Y COMPATIBLES PARA LA TIRA TA-28x60-9W+41



GRAPA_TIRA_8y14W

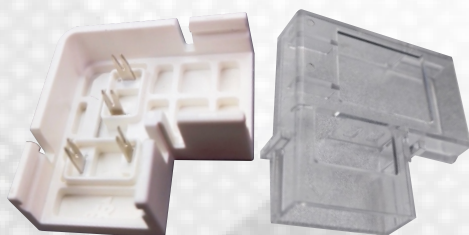
GRAPA COMPATIBLE
CON TIRA DE 9W



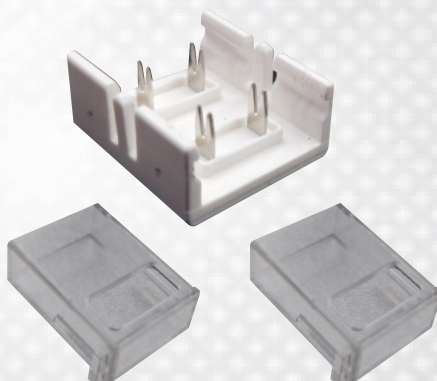
TAPON-T-9W



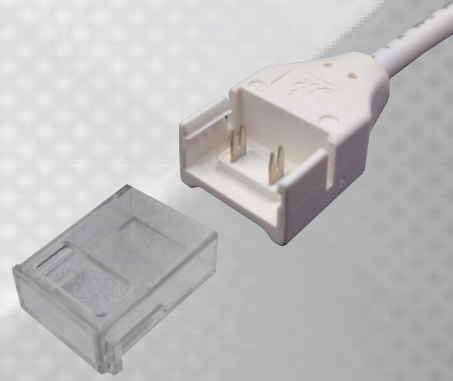
CONECTOR_F_2



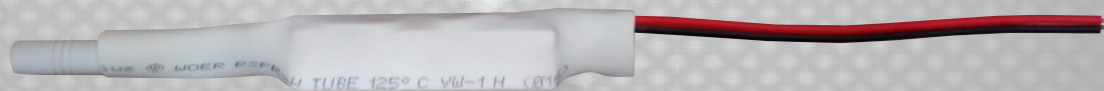
CONEC-90-TA-9W



CONEC-TT-TA-9W



CONEC-TC-TA-9W



CONECTOR-L-C

IMAGEN DETALLADA
DE CONECTORES



CONECTOR-7W

CONECTAR COMPATIBLE
CON TIRA DE 9W