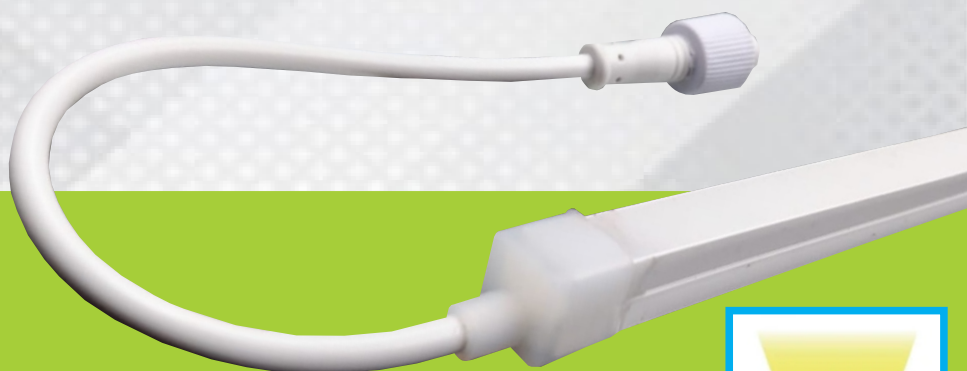




IMAGEN DETALLADA DE CONECTORES

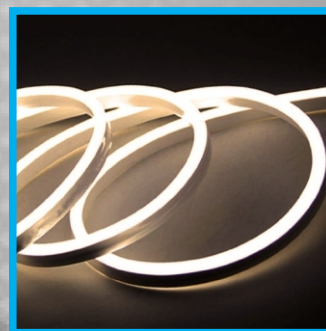
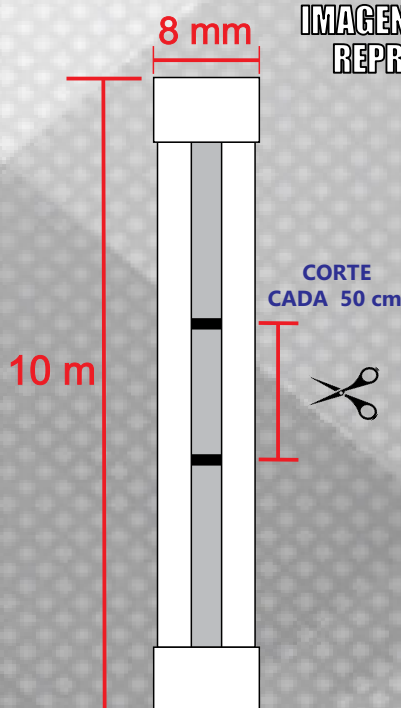


FICHA TECNICA

	DESCRIPCION DEL PRODUCTO	
	TIRA LUMINOSA FLEXIBLE DE 10m/ROLLO CON 140 LEDS SMD 2835 POR METRO.	
	APLICACIONES	
	<ul style="list-style-type: none"> • LETRAS • ESCALONES • ALACENAS 	<ul style="list-style-type: none"> • CLOSETS
	VOLTAJE	108 - 132Vca
	POTENCIA	10W/m (100W/rollo)
	CORTE	CADA 50 cm
	MEDIDAS	8 mm x 8mm x 10 m
	GRADO DE PROTECCION	IP 65
	CERTIFICACION	CE RoHS NOM
	GARANTIA	1 AÑO
	ATENUABLE	SI (CON ATENUADOR TIPO TRIAC)
	FLUJO LUMINOSO	
	EFICIENCIA	

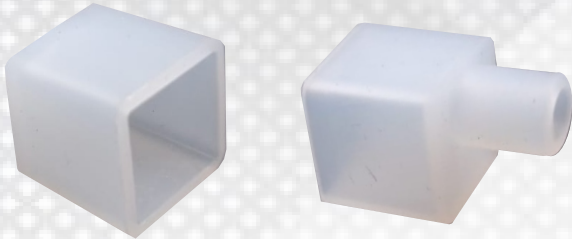
	TEMPERATURA DE OPERACION	-20°C a +45°C
	TONO DE LUZ	BLANCO NEUTRO (4100°K)
	INDICE DE REPRODUCCION CROMATICA (CRI)	CRI>80
	VIDA ESPERADA	>30,000 hrs
	LONGITUD MAXIMA EN SERIE	40m
	ANGULO DE APERTURA	120° GRADOS

IMAGENES PARA FINES REPRESENTATIVOS





ACCESORIOS REQUERIDOS Y COMPATIBLES PARA LA TIRA TA-NF-10W-10-41



TAPONES

INCLUYE 1 TAPON INICIAL
1 TAPON FINAL EN LA COMPRA
ROLLO DE 10 m



CONECTOR_F_2



INCLUYE 20 PIEZAS
EN LA COMPRA DE
ROLLO DE 10 m

GRAPA



CONECTOR-L

IMAGEN DETALLADA
DE CONECTORES



CONECTOR